

Министерство науки и высшего образования Российской Федерации  
**Филиал**  
Федерального государственного бюджетного образовательного учреждения высшего образования  
в г. Великие Луки Псковской области  
**"Псковский государственный университет"**

**Протокол №2**  
анкетирования работодателей

по ООП СПО (ППССЗ) 08.02.01 Строительство и эксплуатация зданий и сооружений

17.03.2022

**Цель анкетирования.** Получение информации о взаимодействии с работодателями, а также их удовлетворенности качеством реализации образовательной программы.

В анкетировании приняли участие профильные организации и предприятия города и региона.

Анкета состояла из 10 вопросов, которые позволяют увидеть взаимодействие работодателей с филиалом ПсковГУ в рамках реализации образовательной программы, а также востребованность и удовлетворённость качеством подготовки выпускников. Форма анкеты представлена в Приложении 1.

**Вопрос 1.** Как часто Ваша организация трудоустраивает выпускников филиала ПсковГУ?

**Анализ.** На основе ответов работодателей делаем выводы, что 80 % опрошенных организаций трудоустраивают выпускников эпизодически, а 20 % систематически (1 человека и более).

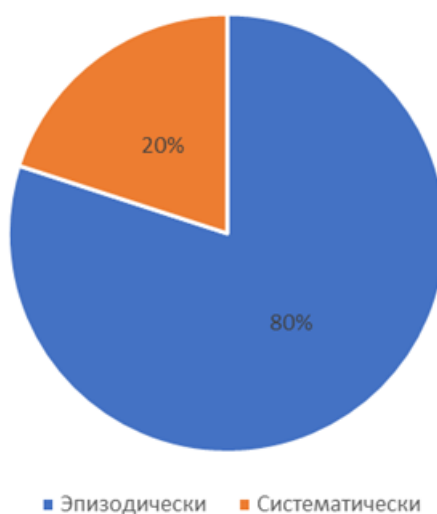


Рис. 1. Диаграмма частоты трудоустройства выпускников

**Вопрос 2.** Какое количество выпускников филиала ПсковГУ трудоустроено в Вашей организации?

**Анализ.** 60 % опрошенных респондентов ответили, что на сегодняшний момент в их организациях трудится от 2-х до 4-х человек, завершивших обучение, 40 % - от 5-ти до 10-ти выпускников филиала ПсковГУ.



Рис. 2. Диаграмма количества выпускников, трудоустроенных на предприятиях

**Вопрос 3.** Является ли диплом, полученный в филиале ПсковГУ критерием при приеме на работу?

**Анализ.** Большая часть опрошенных отдает предпочтение выпускникам, получившим диплом филиала, так как он является приоритетным наравне с другими вузами.



Рис. 3. Диаграмма приоритетности диплома, полученного в филиале ПсковГУ

**Вопрос 4.** Что на Ваш взгляд является критериями конкурентоспособности филиала ПсковГУ?

**Анализ.** Критериями конкурентоспособности филиала является качество подготовки выпускников по образовательной программе – 34 %, статус государственного университета – 33%, наличие лицензии и государственной аккредитации на образовательную деятельность – 33%.

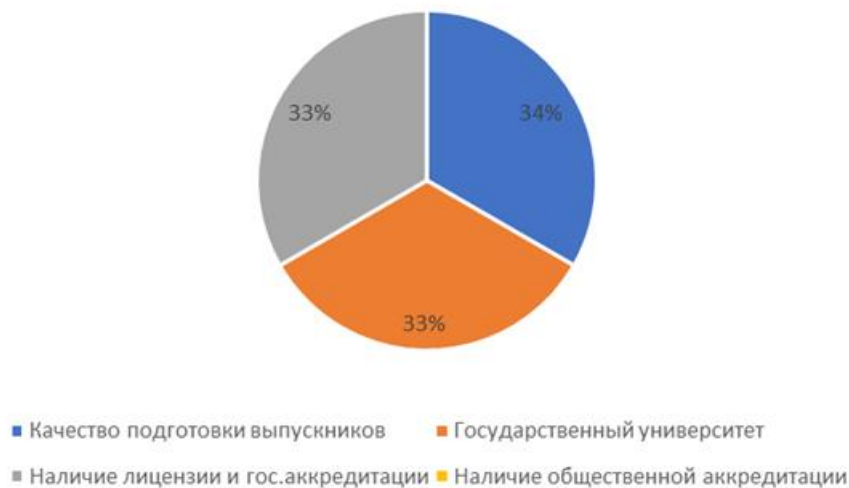


Рис. 4. Критерии конкурентоспособности филиала ПсковГУ

**Вопрос 5.** Оцените уровень профессиональных компетенций выпускников по образовательной программе.

**Анализ.** Согласно ответам респондентов, высоко оценены такие компетенции как: способность работать в коллективе; готовность и способность к обучению; способность воспринимать новую информацию, развивать новые идеи; эрудированность и общая культура.

На хорошем уровне были отмечены следующие компетенции: уровень профессиональной общетеоретической подготовки; уровень практических знаний и умений; способность эффективно представлять себя и результаты труда; нацеленность на карьерный рост и профессиональное развитие; способность к управлению персоналом; осведомленность в смежных областях полученной специальности; навыки работы на компьютере, знание необходимых в работе программ.

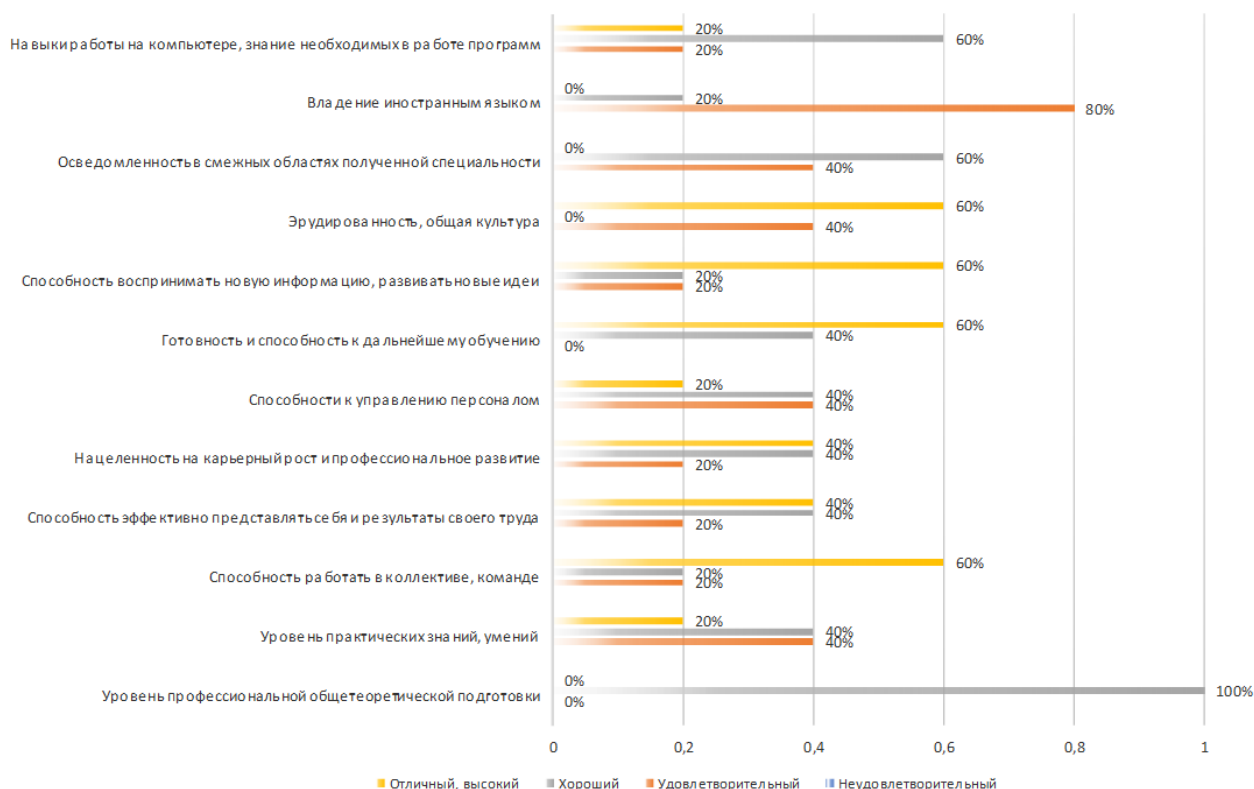


Рис. 5. Диаграмма оценки уровня профессиональных компетенций выпускников по образовательной программе

**Вопрос 6.** Вы имеете постоянные контакты с филиалом ПсковГУ по вопросам содержания и качества подготовки выпускников по образовательной программе?

**Анализ.** 80 % процентов опрошенных представителей работодателей поддерживают постоянные контакты с филиалом по вопросам содержания и качества подготовки выпускников по образовательной программе.

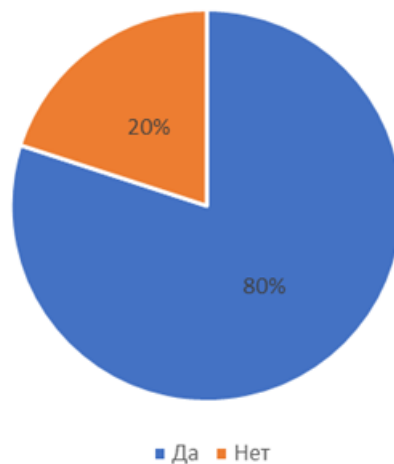


Рис. 6. Диаграмма взаимодействия организаций по вопросам содержания и качества подготовки выпускников образовательной программы

**Вопрос 7.** Удовлетворены ли Вы результативностью реагирования филиала на Ваши запросы и пожелания в рамках реализации образовательной программы?

**Анализ.** На вопрос о результативности реагирования филиала на запросы и пожелания в рамках реализации образовательной программы 100 % респондентов ответили «ДА».



Рис.7. Диаграмма результативности реагирования филиала на пожелания организаций в рамках реализации образовательной программы

**Вопрос 8.** Предоставляете ли Вы базу для практики обучающимся по образовательной программе филиала ПсковГУ?

**Анализ.** 60 % респондентов предоставляют базу для прохождения разных видов практик на постоянной основе, 20 % - иногда принимают обучающихся для прохождения практики, 20 % ответили, что не предоставляют места для прохождения практики.

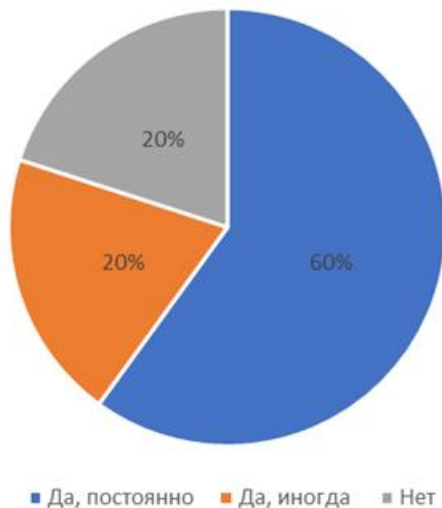


Рис.8. Диаграмма предоставления базы для практик обучающихся по образовательной программе

**Вопрос 9.** Какие профессиональные знания, умения важны именно для Вас (работодателя/руководителя) при приеме на работу сотрудника?

**Анализ.** Заданный вопрос работодателям позволяет понять какие профессиональные знания, умения важны для них при приеме на работу сотрудника. Анализ показал, что очень важным критерием при приеме на работу является: нацеленность на карьерный рост и профессиональное развитие; навыки работы на компьютере, знание необходимых в работе программ; способность воспринимать новую информацию, развивать новые идеи; готовность и способность к дальнейшему обучению. Важным критерием является: осведомленность в смежных областях полученной специальности; эрудированность, общая культура; способности к управлению персоналом; способность эффективно представлять себя и результаты своего труда; способность эффективно представлять себя и результаты своего труда; способность работать в коллективе, команде; уровень практических знаний, умений; уровень профессиональной общетеоретической подготовки.

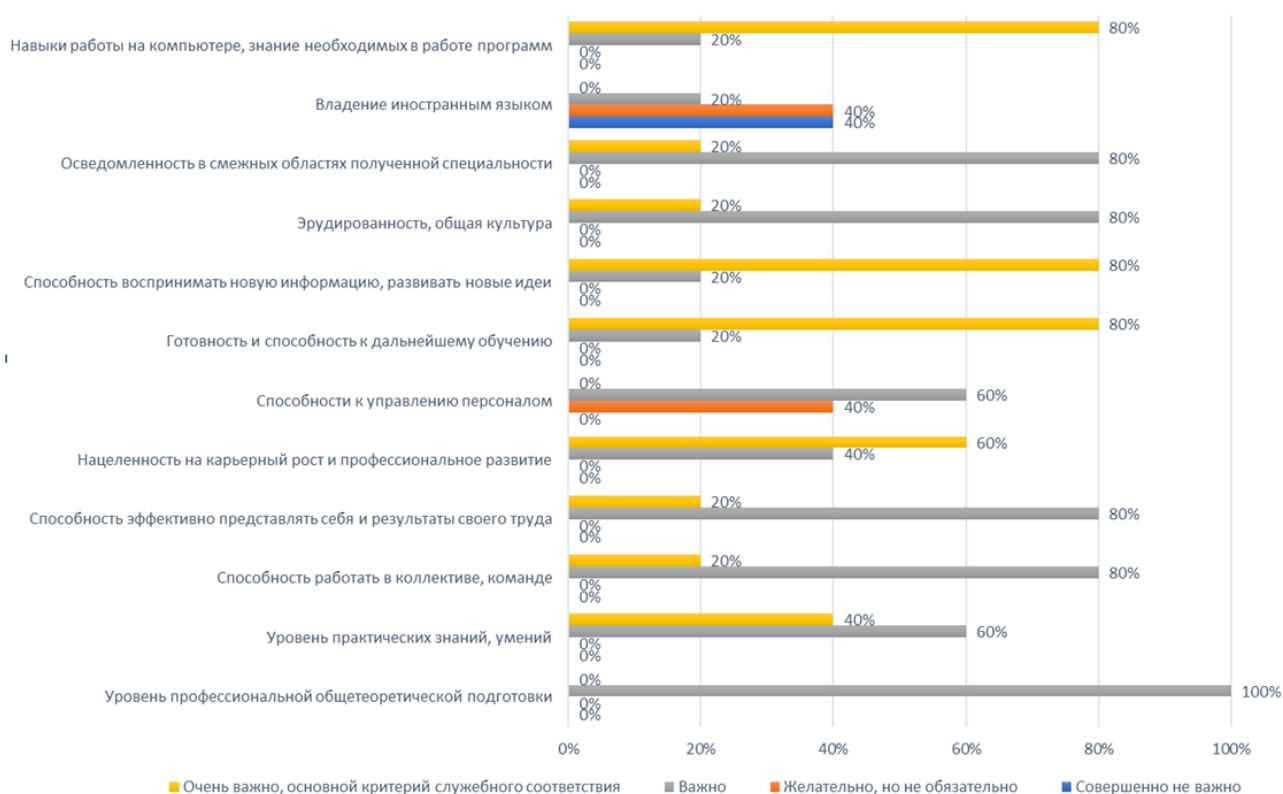


Рис. 9. Диаграмма критериев профессиональных знаний и умений, необходимых при приеме на работу сотрудника

**Вопрос 10.** Какие позиции являются гарантом качества подготовки выпускников филиала ПсковГУ?

**Анализ.** На вопрос о важных критериях качества подготовки выпускников работодатели отметили следующие позиции: научно-методический уровень программ обучения и оценки знаний студентов; материально-техническая база и информационное обеспечение учебного процесса в вузе; уровень квалификации профессорско-преподавательского состава вуза; внутривузовская система оценки качества подготовки выпускников; государственная аккредитация вуза; общественно-профессиональная аккредитация образовательной программы.

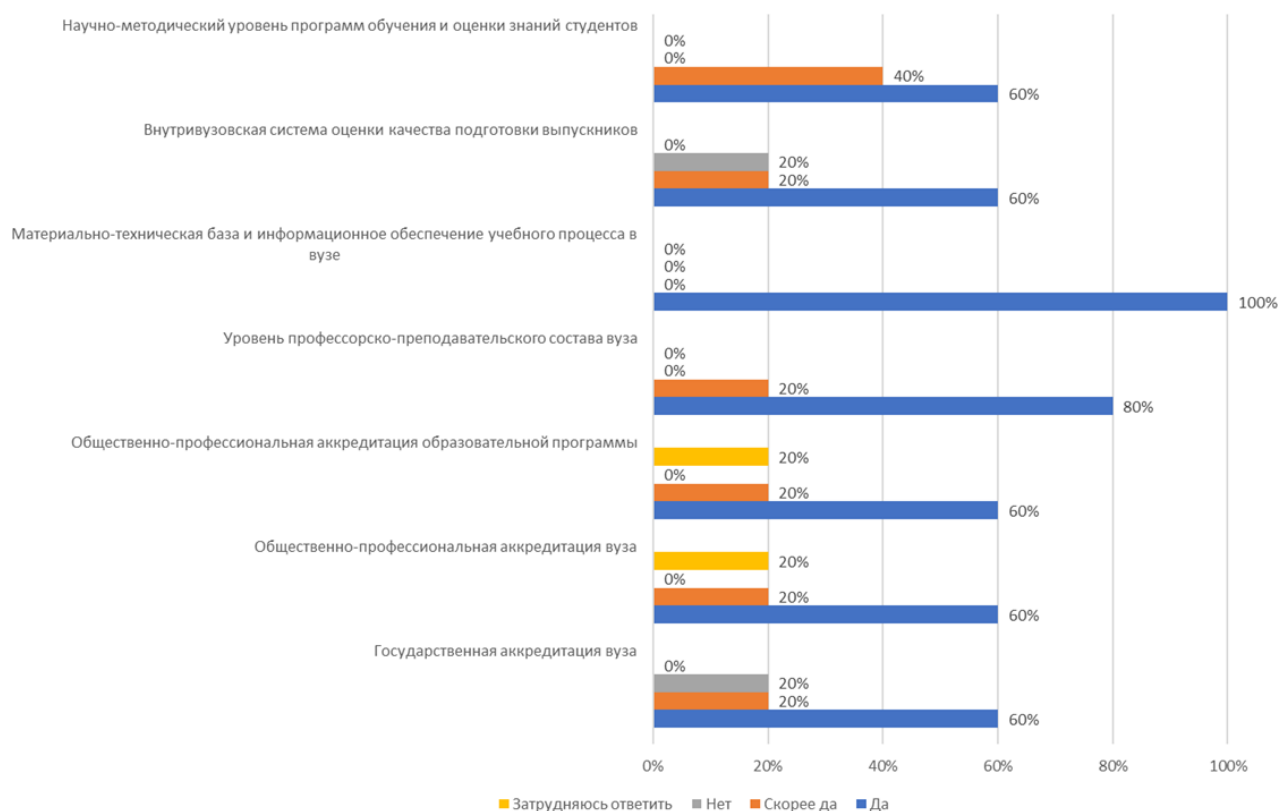


Рис. 10. Диаграмма позиций гаранта качества подготовки выпускников филиала ПсковГУ.

### Выводы

Полученные результаты свидетельствуют об удовлетворенности работодателей качеством подготовки выпускников по образовательной программе 08.02.01 Строительство и эксплуатация зданий и сооружений. Работодатели принимают участие в реализации образовательной программы. Профильные предприятия заинтересованы в расширении сотрудничества с филиалом ПсковГУ в целях подготовки специалистов.



## Анкета работодателя

*Уважаемый работодатель!*

**Назовите пожалуйста полное наименование Вашей организации:**

№ п/п	Вопросы представителям работодателей аккредитуемой программы	Ответ
1.	Как часто Ваша организация трудоустраивает выпускников филиала ПсковГУ, завершивших обучение по образовательной программе?	- Эпизодически - Систематически (1 человек в год и более)
2.	Какое количество выпускников филиала ПсковГУ трудоустроено в Вашей организации?	- 1 человек - 2-4 человека - 5-10 человек - Более 10 человек
3.	Является ли диплом, полученный в филиале ПсковГУ критерием при приеме на работу?	- Да, мы отдаем предпочтение выпускникам филиала - Да, филиал ПсковГУ, как и некоторые другие вузы являются приоритетными - Не более, чем диплом любого другого вуза
4.	Что, на Ваш взгляд является критериями конкурентоспособности филиала ПсковГУ?	- Качество подготовки выпускников - Государственный университет - Наличие лицензии и государственной аккредитации - Наличие аккредитации общественных органов
5.	Оцените уровень профессиональных компетенций выпускников филиала ПсковГУ	- Неудовлетворительный - Удовлетворительный - Хороший -Отличный, высокий
6.	Вы имеете постоянные контакты с филиалом ПсковГУ по вопросам содержания и качества подготовки выпускников по образовательной программе?	- Да - Нет
7.	Удовлетворены ли Вы результативностью реагирования филиала на Ваши запросы и пожелания, в рамках реализации образовательных программ?	- Да - Нет - Никогда не обращались с такими запросами или пожеланиями
8.	Предоставляете ли Вы базу для практики обучающимися по образовательной программе филиала ПсковГУ?	- Да, постоянно - Да, иногда - Нет
9.	Какие профессиональные знания, умения важны именно для Вас (работодателя/руководителя) при приеме на работу сотрудника?	
9.1.	Уровень профессиональной общетеоретической подготовки	- Совершенно не важно -Желательно, но не обязательно - Важно -Очень важно, основной критерий

№ п/п	Вопросы представителям работодателей аккредитуемой программы	Ответ
		служебного соответствия
9.2.	Уровень практических знаний, умений	<ul style="list-style-type: none"> <li>- Совершенно не важно</li> <li>-Желательно, но не обязательно</li> <li>- Важно</li> <li>-Очень важно, основной критерий служебного соответствия</li> </ul>
9.3.	Способность работать в коллективе, команде	<ul style="list-style-type: none"> <li>- Совершенно не важно</li> <li>-Желательно, но не обязательно</li> <li>- Важно</li> <li>-Очень важно, основной критерий служебного соответствия</li> </ul>
9.4.	Способность эффективно представлять себя и результаты своего труда	<ul style="list-style-type: none"> <li>- Совершенно не важно</li> <li>-Желательно, но не обязательно</li> <li>- Важно</li> <li>-Очень важно, основной критерий служебного соответствия</li> </ul>
9.5.	Нацеленность на карьерный рост и профессиональное развитие	<ul style="list-style-type: none"> <li>- Совершенно не важно</li> <li>-Желательно, но не обязательно</li> <li>- Важно</li> <li>-Очень важно, основной критерий служебного соответствия</li> </ul>
9.6.	Способности к управлению персоналом	<ul style="list-style-type: none"> <li>- Совершенно не важно</li> <li>-Желательно, но не обязательно</li> <li>- Важно</li> <li>-Очень важно, основной критерий служебного соответствия</li> </ul>
9.7.	Готовность и способность к дальнейшему обучению	<ul style="list-style-type: none"> <li>- Совершенно не важно</li> <li>-Желательно, но не обязательно</li> <li>- Важно</li> <li>-Очень важно, основной критерий служебного соответствия</li> </ul>
9.8.	Способность воспринимать новую информацию, развивать новые идеи	<ul style="list-style-type: none"> <li>- Совершенно не важно</li> <li>-Желательно, но не обязательно</li> <li>- Важно</li> <li>-Очень важно, основной критерий служебного соответствия</li> </ul>
9.9.	Эрудированность, общая культура	<ul style="list-style-type: none"> <li>- Совершенно не важно</li> <li>-Желательно, но не обязательно</li> <li>- Важно</li> <li>-Очень важно, основной критерий служебного соответствия</li> </ul>
9.10.	Осведомленность в смежных областях полученной специальности	<ul style="list-style-type: none"> <li>- Совершенно не важно</li> <li>-Желательно, но не обязательно</li> <li>- Важно</li> <li>-Очень важно, основной критерий служебного соответствия</li> </ul>
9.11.	Владение иностранным языком	<ul style="list-style-type: none"> <li>- Совершенно не важно</li> <li>-Желательно, но не обязательно</li> <li>- Важно</li> <li>-Очень важно, основной критерий</li> </ul>

№ п/п	Вопросы представителям работодателей аккредитуемой программы	Ответ
		служебного соответствия
9.12.	Навыки работы на компьютере, знание необходимых в работе программ	- Совершенно не важно - Желательно, но не обязательно - Важно - Очень важно, основной критерий служебного соответствия
10.	Какие из ниже перечисленных позиций являются гарантом качества подготовки выпускников филиала ПсковГУ...?	
10.1.	Государственная аккредитация вуза	- Да - Скорее да - Нет - Затрудняюсь ответить
10.2.	Общественно-профессиональная аккредитация вуза	- Да - Скорее да - Нет - Затрудняюсь ответить
10.3.	Общественно-профессиональная аккредитация образовательной программы	- Да - Скорее да - Нет - Затрудняюсь ответить
10.4.	Уровень квалификации профессорско-преподавательского состава вуза	- Да - Скорее да - Нет - Затрудняюсь ответить
10.5.	Материально-техническая база и информационное обеспечение учебного процесса в вузе	- Да - Скорее да - Нет - Затрудняюсь ответить
10.6.	Внутривузовская система оценки качества подготовки выпускников	- Да - Скорее да - Нет - Затрудняюсь ответить
10.7.	Научно-методический уровень программ обучения и оценки знаний студентов	- Да - Скорее да - Нет - Затрудняюсь ответить
11.	Ваши предложения по совершенствованию образовательных программ филиала ПсковГУ, в выпускниках которых вы заинтересованы	Перечислите предложения

С.А. Катченков

М.Н. Сипкина

Директор филиала

ПсковГУ в г. Великие Луки Псковской области

Заместитель директора по учебно-производственной работе филиала ПсковГУ в г. Великие Луки Псковской области